

# Wissensmanagement durch Digitalisierung der Einsatzplanung

## Branche:

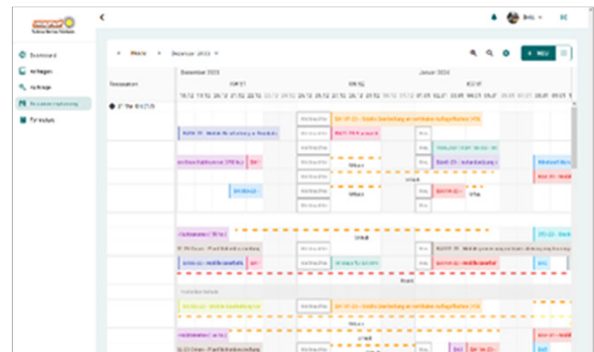
➤ *Instandsetzung/Service*

## Einsatzfeld:

➤ *Planung von Personal- und Sachressourcen bei weltweiten Serviceeinsätzen*

## Kurzbeschreibung:

Die **Arbeitsorganisation** war bei der Wagner GmbH ein nur in Teilen digitalisierter Vorgang mit vielen Datenquellen. Deshalb sollte eine Softwarelösung/Plattform installiert werden, die den **gesamten Prozess der Dienstleistung** im Bereich Service und Instandsetzung **abbildet**.



© wagner GmbH

Die Plattform sollte primär die Arbeitsorganisation verbessern und gleichzeitig als **Wissensmanagementsystem** fungieren und in der Folge die **Einarbeitung sowie die Aus- und Weiterbildung** erleichtern. Die Herausforderung bestand darin, die sehr **individuellen Aufträge** mit sehr spezifischen Anforderungen **möglichst standardisiert abbilden** zu können. In enger Kooperation mit einem Start-Up wurde deshalb auf Grundlage eines Lasten- und Pflichtenheftes, das mit den Mitarbeitenden erarbeitet wurde, die **Plattform Simpl** entwickelt und im Unternehmen implementiert. Über Simpl können nun alle Informationen zu den Aufträgen zu jedem Zeitpunkt der Planung und Umsetzung, an jedem Ort der Welt gesammelt und visualisiert werden. Dies erhöht die Transparenz und ermöglicht eine **schnelle und angepasste Planung**.

## Entwickelte/eingesetzte Technologie:

In Kooperation mit einem Start-Up konzipierte Software. Nutzung extern über mobile Endgeräte.

## Arbeitswissenschaftliche Gestaltungsaspekte:

**Verbesserung der Arbeitsorganisation** durch Optimierung der Abläufe, insbesondere in der Planung und Abrechnung von Aufträgen. **Erhöhung der Prozesstransparenz** und der Effizienz. **Verbesserung der Arbeitszufriedenheit** durch klare Kommunikationsstrukturen bei Wahrung von individuellen Spielräumen.

## Was ist besonders zu beachten, wenn ein Unternehmen das Thema neu angehen möchte?

Viele digitale Lösungen sind Teillösungen für einzelne Bereiche der Arbeitsorganisation. Insbesondere, wenn im Unternehmen digitale Lösungen noch nicht sehr ausgeprägt installiert sind, sollte dies genutzt werden, um eine Lösung zu suchen und zu implementieren, die den Prozess der Arbeitsorganisation umfassend und ganzheitlich optimiert. Hierbei ist die Kommunikationsfähigkeit des Systems mit anderen Systemen von zentraler Bedeutung.