

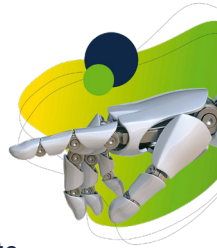


Technologien verändern kontinuierlich die Art und Weise, wie wir arbeiten. Typischerweise ist die Digitalisierung in Unternehmen immer noch technologiezentriert, d.h. sie wird eher von technologischen Innovationen als von den Bedürfnissen und Anforderungen der Beschäftigten getrieben. Die zunehmende Verbreitung künstlicher Intelligenz birgt daher sowohl große Chancen als auch Herausforderungen für eine menschengerechte Arbeitsgestaltung.

Menschzentrierte Einführung digitaler Technologien

AKzentE4.0 Projektevaluation

Bei der ersten unternehmensübergreifenden Evaluierungsphase der AKzentE4.0 Konsortialprojekte 2023/2024 wurde zwischen der Einführung neuer Technologien (73 Mitarbeitende) und der Verwendung keiner neuen Technologien (58 Mitarbeitende) unterschieden.



Technologiebeispiele

Software

- Gesundheitsmanagement
- Zeiterfassungssystem
- Wissensmanagement
- Prozessmanagement
- Information & Kommunikation

Hardware

- Ergonomische Montageteische
- Industrieroboter
- Tablets



Gefallen an der neuen Technologie



Fazit

Die menschengerechte Einführung der evaluierten, neuen Technologien scheint besonders im Kontext von **Sicherheit**, **Gesundheit**, sowie **Kompetenz** gegeben zu sein, da diese Aspekte in der AKzentE4.0 Evaluierung in einem positiven Zusammenhang mit der Technologieeinführung standen.

Evaluationsergebnisse

Sicherheit. Das Sicherheitsempfinden der Mitarbeitenden nahm mit der Einführung der untersuchten, neuen Technologien zu. Ebenso konnten diese Mitarbeitenden die Chancen und Risiken neuer Technologien besser einschätzen.

Gesundheit. Der allgemeine Gesundheitszustand wurde als weitgehend gleich bleibend bewertet. Allerdings empfanden die Mitarbeitenden, die die neu eingeführte Technologie nutzten, den Arbeitsplatz als ergonomischer als die Beschäftigten, die die neue Technologie nicht nutzten.

Kompetenz. Mitarbeitende, die die untersuchten neu eingeführten Technologien verwendeten, fühlten sich kompetenter und eher in der Lage, Neues dazulernen, Probleme aus eigener Kraft zu meistern, sowie anstrengende und komplizierte Aufgaben gut lösen zu können.

Zufriedenheit. Es konnte kein Zusammenhang zwischen den untersuchten, neu eingeführten Technologien und der wahrgenommenen Zufriedenheit der Mitarbeitenden festgestellt werden.

Produktivität. Es konnte kein Zusammenhang zwischen den untersuchten, neu eingeführten Technologien und der wahrgenommenen Produktivität der Mitarbeitenden festgestellt werden.